

Vorausgegangene Arbeiten:

Gefahrenhinweise bei geöffneter Motorhaube (01-0085).

Motorraumverkleidung unten ausgebaut (Wartungshandbuch Band 201-7500

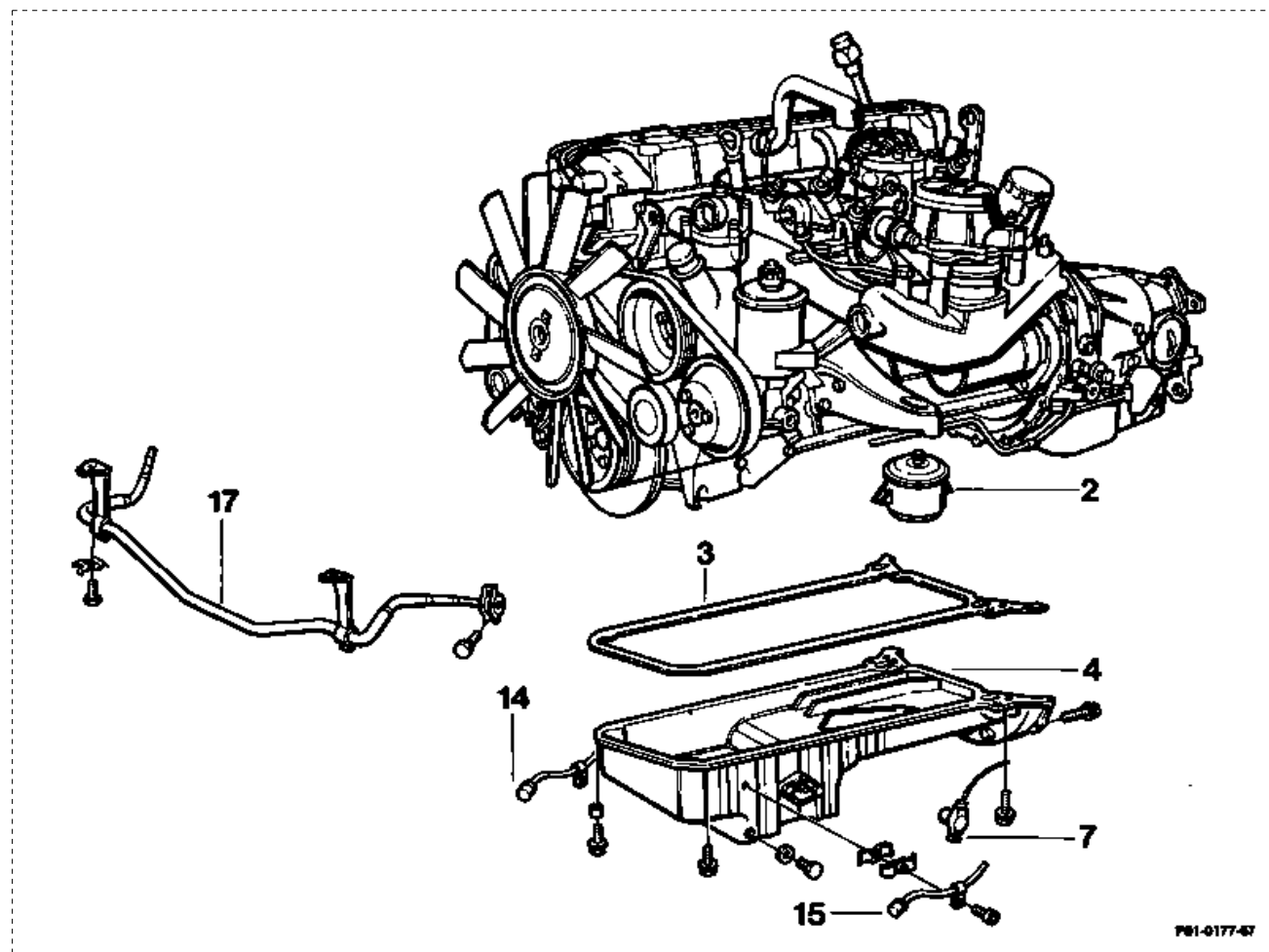
Arb.-Pos. 6190).

Vorderachse beim Typ 107 ausgebaut (33-1000).

Luftfilter ausgebaut (09-1031).

Lüfterhaube ausgebaut (20-3400).

Arbeits-Nr. der Arbeitstexte und Arbeitswerte bzw. Standardtexte und Richtzeiten



P01-0177-07

Masseleitung an der Batterie

Motoröl

Motorlager vorne (2)

Typ 107, 126: Motorstoßdämpfer

Steckverbindung Ölstandgeber (7)

Steckverbindung Öldruckschalter

Bei Automatik-Getriebe: Ölleitungen (14, 15)

von der Ölwanne

Typ 129: Ölkühlerleitungen an der Ölwanne (4)

ab-, anmontieren.

ablassen, einfüllen (18-0020).

von unten ab-, anschrauben (22-2110).

aus-, einbauen.

an der Ölwanne abziehen, aufstecken.

abziehen, aufstecken.

ab-, anschrauben.

ab-, anschrauben.

Typen 126, 201: Ölleitung der Niveauregulierung

Typen 129, 201: Drehstab (17)

an der Ölwanne (4) ab-, anschrauben.

aus-, einbauen (32-300)

Typen 129, 201: Lenkstange links mit
Lenkungsämpfer _____

ab-, anschrauben, aushängen und nach rechts
hinten drehen (46-6177).

Schutzplatte an Aggregaterraumwand _____

einsetzen.

Motor _____

anheben.

Ölwanne _____

am Zylinderkurbelgehäuse ab-, anschrauben.
Schrauben (M6) 10 Nm, (M8) 21 Nm, (M10) 40
Nm.

Ölwanne (4) nach vorne unten _____

herausnehmen.

Ölwannendichtung (3) _____

erneuern

Bevor die Ölwannenschrauben angezogen
werden, Ölwanne (4) zur hinteren
Anlagefläche am Getriebe ausrichten,
anliegen lassen.

Dichtheit bei laufendem Motor _____

prüfen.

Anziehdrehmomente in Nm

Ölwanne an Zylinderkurbelgehäuse

Sechskantschrauben M6

10

Sechskantschrauben M8

25

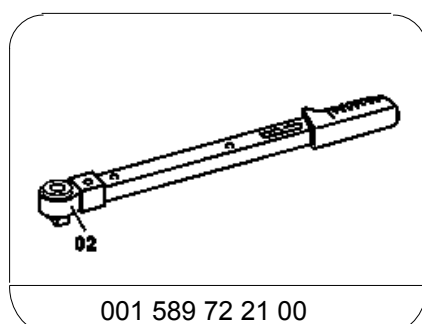
Sechskantschrauben M10

40

Ölleitungen an der Ölwanne

10

Sonderwerkzeuge



Werkzeuge zur Selbstanfertigung

Blechtafel für Aggregaterraumwand

Maße: ca. 320 380 1

Schutzplatte für Kühler/Kondensator

Maße: ca. 480 600 1